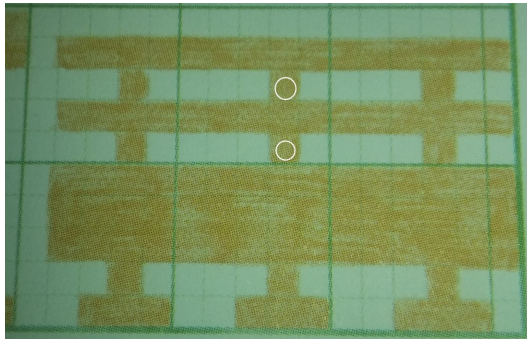


Rätsel dich schlau und glücklich, Errata zur 1. Auflage

- Im Beispiel auf den Seiten 26 und 27 müssen die Vorgaben in allen fünf Diagrammen in der zweiten Zeile richtig lauten: 1 2 1 1
In der ersten Auflage steht dort: 1 1 2 1
- Seite 33: Bei Rätsel 27 ist in der vorletzten Spalte eine Angabe zu viel, die 14 sollte dort nicht stehen. Dort sollen in der vorletzten Spalte untereinander stehen: 13 8. Die letzte Spalte ist korrekt, dort soll die 14 so bleiben.
- Beim Rätsel Nr. 28 sind in der Lösung auf Seite 134 in der 8-letzten Spalte zwei Felder zu viel gefärbt. Die beiden mit einem weißen Kreis markierten Felder sollen weiß sein:



- Ebenfalls in der Lösung zum Rätsel Nr. 28 müssen zwei weitere Felder gefärbt werden, hier markiert mit violetten Quadraten:

